

## Silvaco 에서 지원 하는 한글 버전 사용 가이드

- SmartSpice
- SmartView
- Gateway
- Expert

**In-Chol Choi**

Spice & CAD A.E

Tel : 02-447-5421

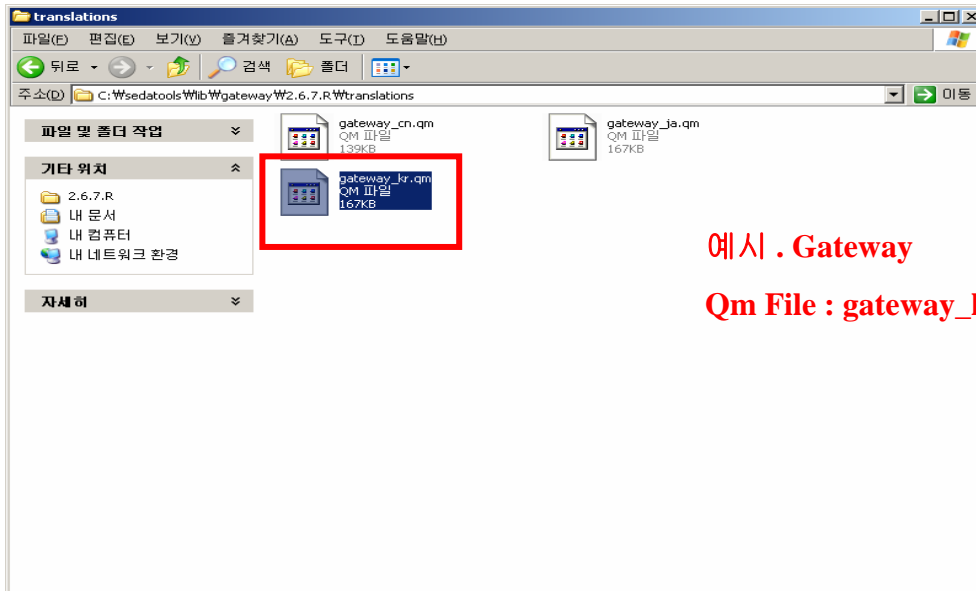
E-mail : [in-chol.choi@silvaco.com](mailto:in-chol.choi@silvaco.com)

<http://www.silvaco.co.kr>

## □ 한글 버전 사용 하기 전 준비 사항 ( PC version )

- 각 해당 **product** (독립적으로 폴더가 존재함) 에 대해 **Silvaco** 에서 제공 하는 **qm file** 을 가져다 놓는다. (**smartspice** , **gateway** , **smartview** , **expert** )
- 다음의 위치에 **qm file** 을 붙여 놓기 한다.

Ex> C:\sedatools\lib\ “**smartspice** , **smartview** , **gateway** , **expert**”  
 \ “**version**” \translations



예시 . Gateway

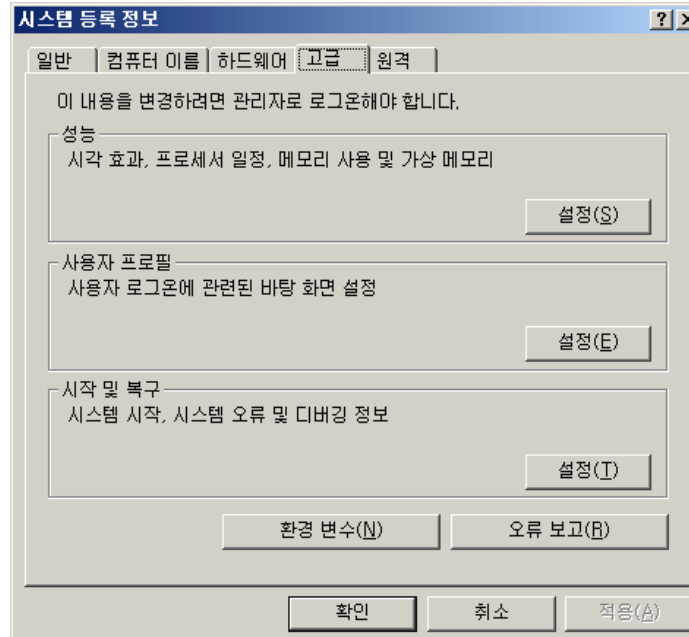
Qm File : gateway\_kr.qm

- 참고로 **version** 은 숫자로 나타난다.  
Ex>gateway 인 경우 **2.6.4.R**

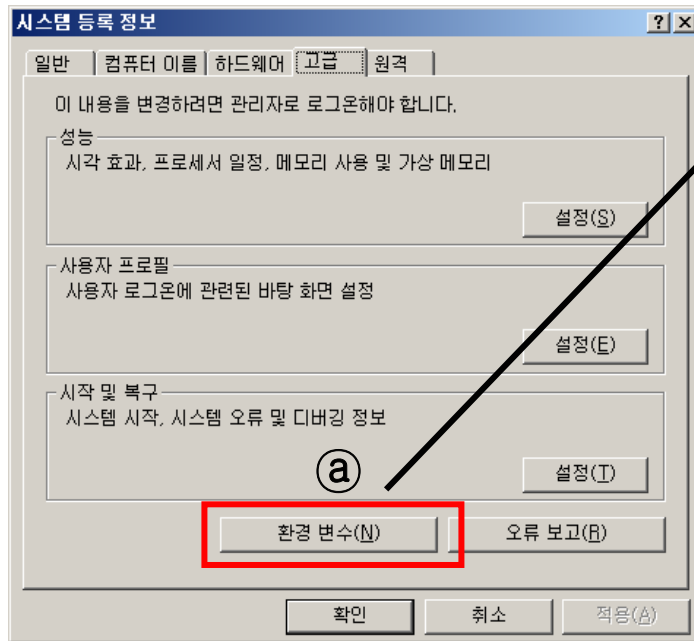
## 1. 내 컴퓨터 → 속성 선택



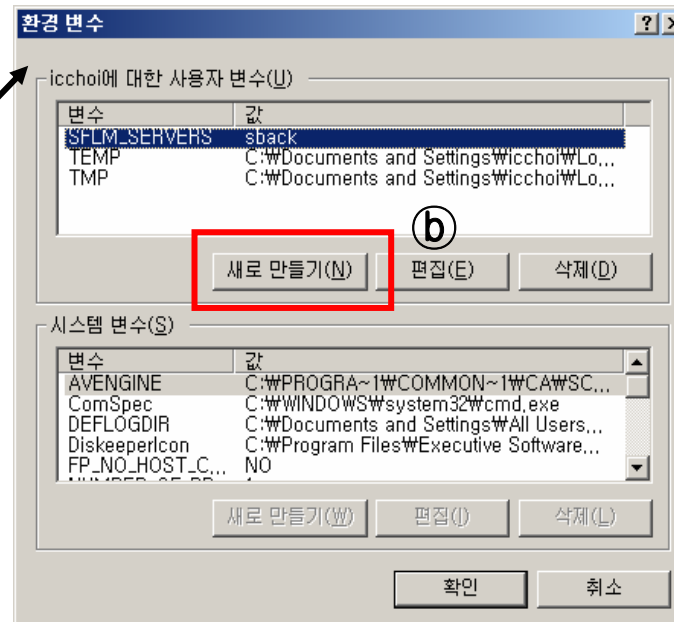
## 2. 시스템 등록 정보 → 고급 탭 선택



### 3. 환경 변수 선택



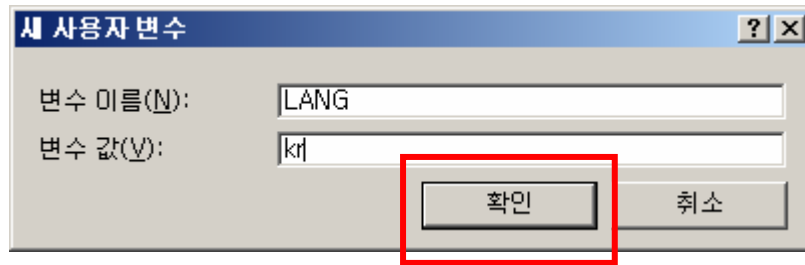
### 4. 환경 변수 → 새로 만들기 클릭



## 4. 새 사용자 변수 입력

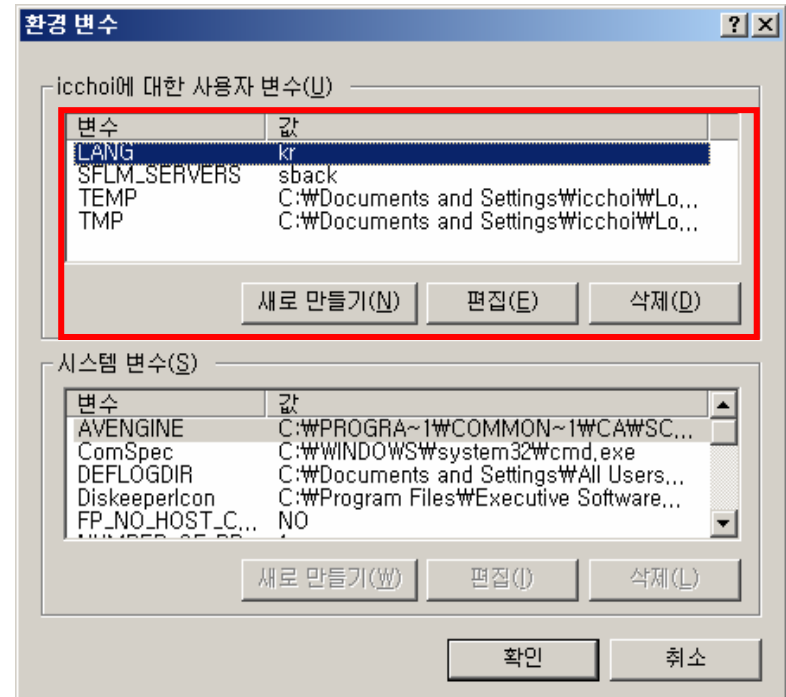
변수 이름 : LANG

변수 값 : kr

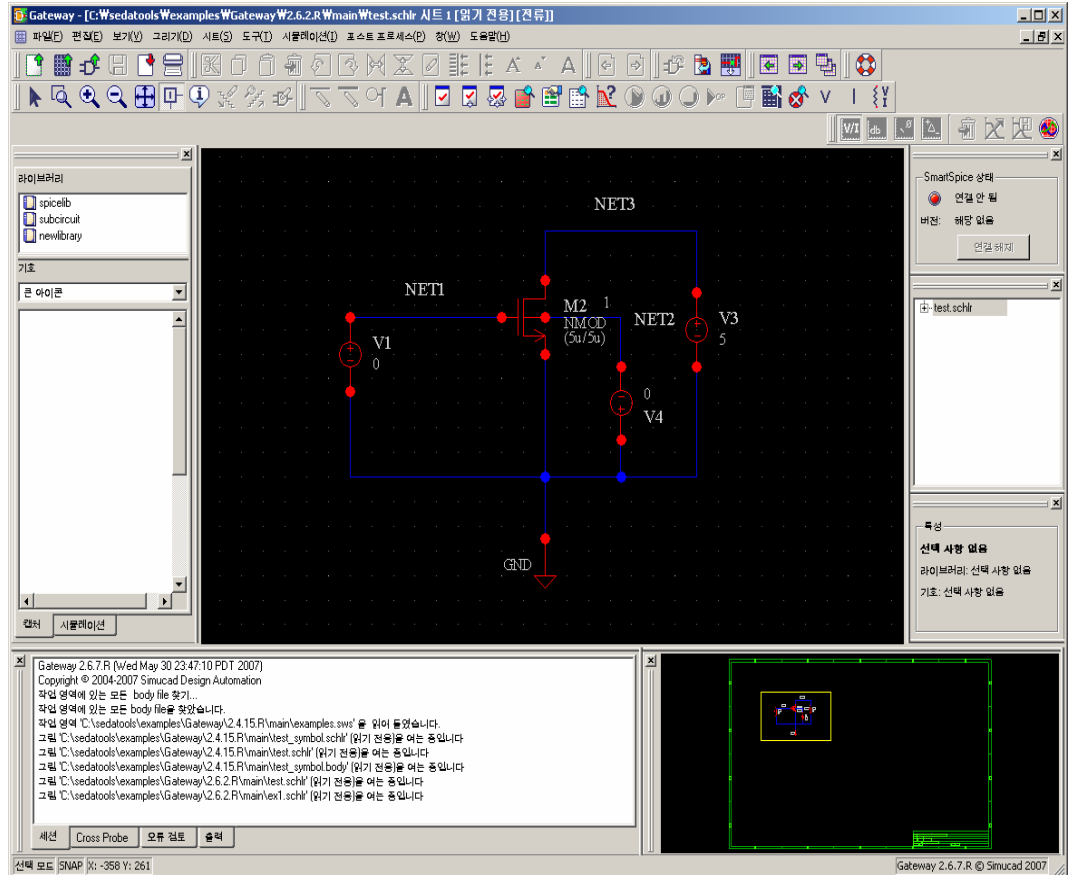
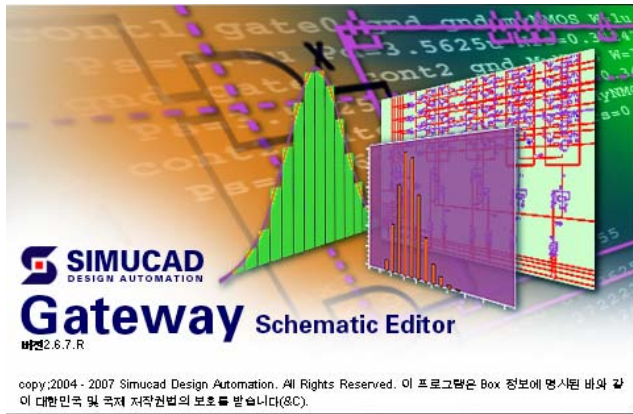


확인 → 클릭 !!

## 5. 환경 변수 리스트 확인



## 6. Tool 실행



### □ 한글 버전 사용 하기 전 준비 사항 ( Unix / Linux Version. )

- 각 해당 product (독립적으로 폴더가 존재함) 에 대해 Silvaco 에서 제공 하는 qm file 을 가져다 놓는다. (smartspice , gateway , smartview , expert )
- 다음의 위치에 qm file 을 붙여 놓기 한다.  
Ex> C:\sedatools\lib\ “smartspice , smartview , gateway , expert”  
    \ “version” \translations
- 참고로 version 은 숫자로 나타난다.  
Ex> gateway 인 경우 2.6.4.R

### □ 환경 파일 수정

- 각 셀 환경 파일에 LANG kr 이라고 입력 한다.